

-RECRUITMENT & HEADHUNTING SERVICES-



Special Report
Unemployment Stats
-MAY 2010-

Source: Στατιστική Υπηρεσία Κύπρου

EXECUTIVE
CONNECTIONS
RECRUITERS • HEADHUNTERS

www.executiveconnections.eu

Ανεργία – Μάιος 2010

Μάιος 2010 = 20,583
Απρίλης 2010 = 21,633
Μάιος 2009 = 15,158

Μάιος 2010 vs Απρίλη 2010 = $-1,050 / -5\%$

Μάιος 2010 vs Μάιος 2009 = $+5,425 / +26\%$

Εν Συνομία

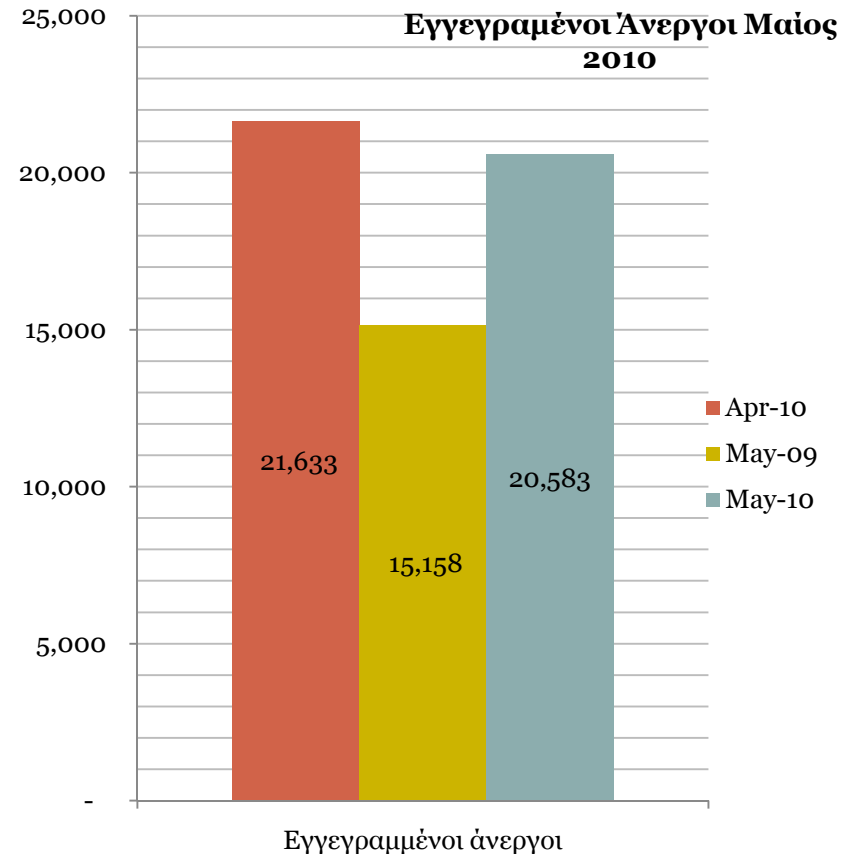
Μεγάλη μείωση της ανεργίας στην Λάρνακα όπου 1,000 περίπου άτομα επανήλθαν στην ενεργή εργασία.

Αύξηση της ανεργίας ανάμεσα στους Προσοντούχους και στους Νεοεισερχόμενους

Αύξηση της ανεργίας ατόμων με Ανώτερη Εκπαίδευση

Ανησυχητικό είναι το γεγονός ότι παρατηρείτε αύξηση στην ανεργία πέραν των 6 μηνών καθώς τέτοιες μακρές περιόδους επηρεάζουν αρνητικά την κατανάλωση

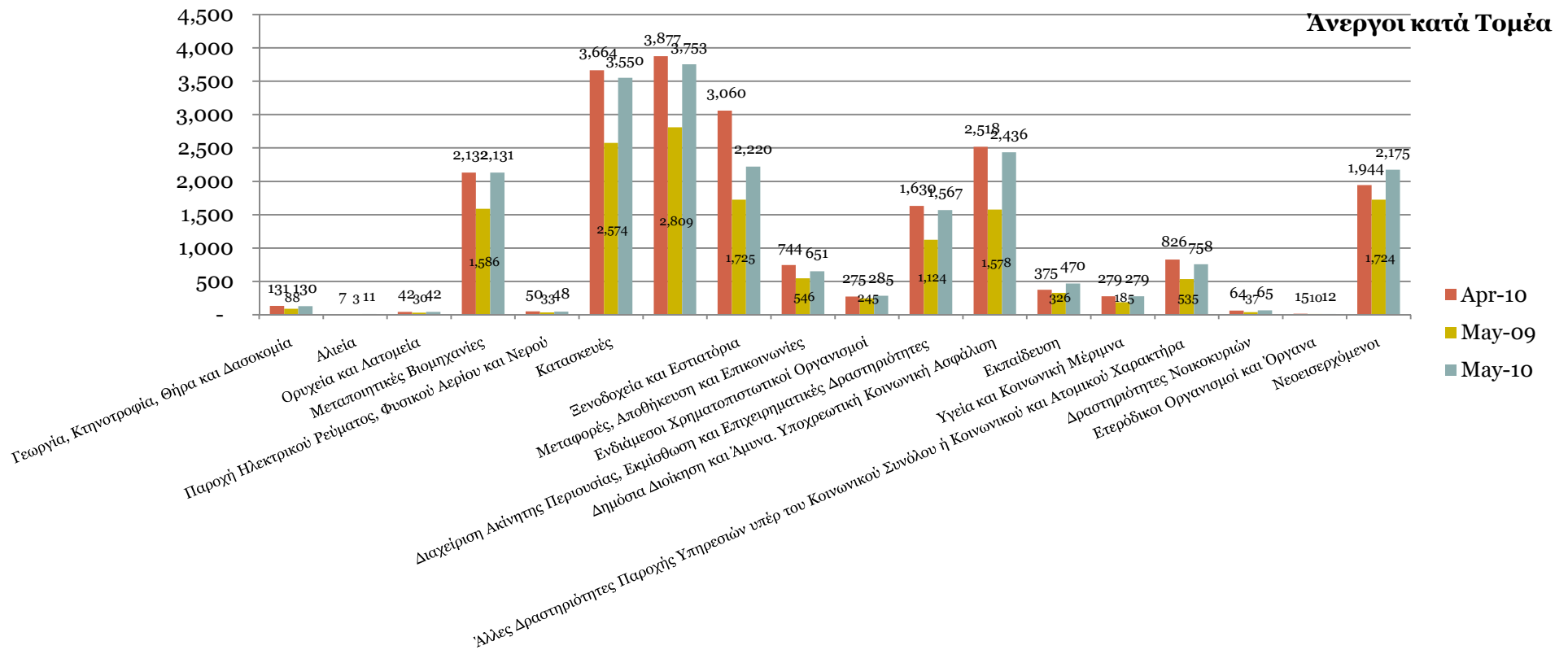
Μεγαλύτερη μείωση της ανεργίας παρατηρείτε φυσικά στους τομείς των Ξενοδοχείων και Εστιατορίων



Άνεργοι κατά Τομέα

Σημαντικά:

1. Μείωση ανεργίας στους πλείστους τομείς, εκτός αυτών της εκπαίδευσης, Νεοεισερχομένων.
2. Μεγαλύτερη μείωση της ανεργίας παρατηρείτε φυσικά στους τομείς των Ξενοδοχείων και Εστιατορίων
3. Το πιο πάνω στοιχείο είναι αναμενόμενο. Παρόλα αυτά, δεν παρατηρείτε καμία κινητικότητα σε άλλους τομείς πράγμα που θεωρείται ανησυχητικό μιας και μπαίνουμε στην καλοκαιρινή περίοδο όπου ανέκαθεν οι προσλήψεις σε άλλους τομείς ήταν χαμηλές, κάτι που δύναται να επηρεάσει την διάρκεια της ανεργίας.

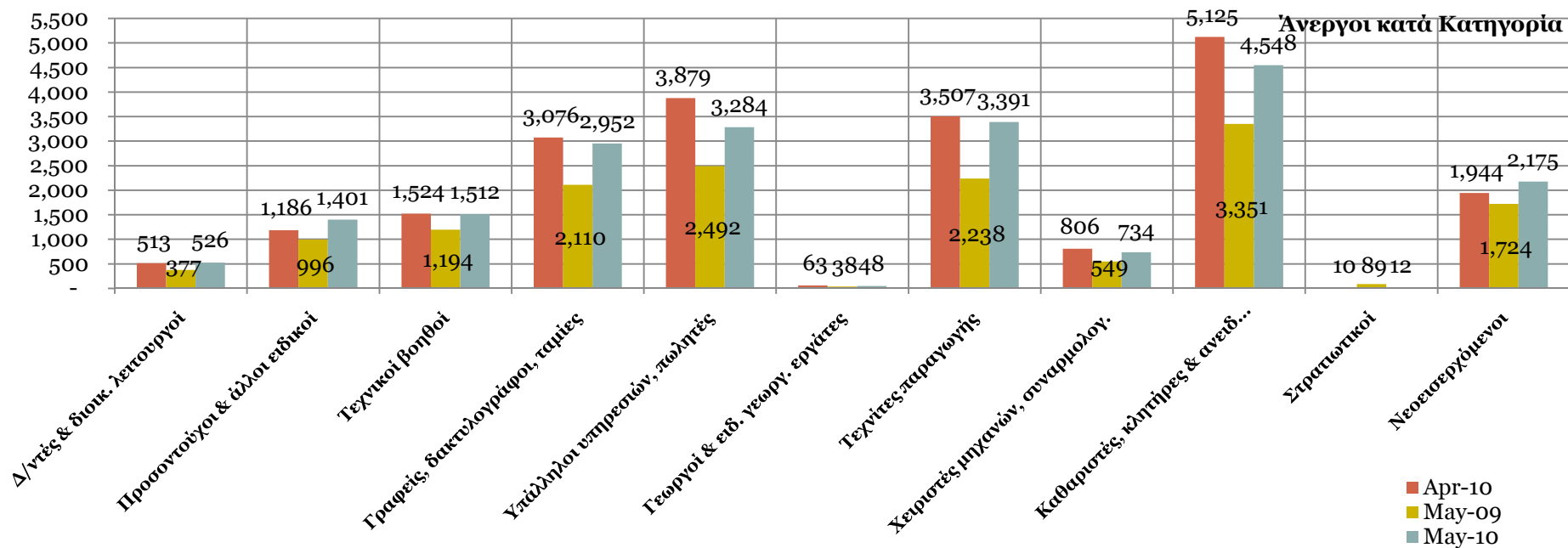


Άνεργοι κατά Κατηγορία

Κατηγορία	Apr-10	May-09	May-10	May 2010 vs May 2009	May 2010 vs April 2010
Δ/ντές & διοικ. λειτουργοί	513	377	526	28%	3%
Προσωντούχοι & άλλοι ειδικοί	1,186	996	1,401	29%	18%
Τεχνικοί βοηθοί	1,524	1,194	1,512	21%	-1%
Γραφείς, δακτυλογράφοι, ταμίες	3,076	2,110	2,952	29%	-4%
Υπάλληλοι υπηρεσιών, πωλητές	3,879	2,492	3,284	24%	-15%
Γεωργοί & ειδ. γεωργ. εργάτες	63	38	48	21%	-24%
Τεχνίτες παραγωγής	3,507	2,238	3,391	34%	-3%
Χειριστές μηχανών, συναρμολογ.	806	549	734	25%	-9%
Καθαριστές, κλητήρες & ανειδ. εργάτες	5,125	3,351	4,548	26%	-11%
Στρατιωτικοί	10	89	12	-642%	20%
Νεοεισερχόμενοι	1,944	1,724	2,175	21%	12%

Σημαντικά:

1. Μείωση ανεργίας στις πλείστες κατηγορίες, εκτός σε αυτές με κόκκινα γράμματα
2. Αύξηση της ανεργίας ανάμεσα στους Προσωντούχους και στους Νεοεισερχόμενους
3. Μείωσης στις κατηγορίες των Καθαριστών, κλητήρες & ανειδ. Εργάτες όπως και σε αυτήν των Υπάλληλων υπηρεσιών, πωλητές.

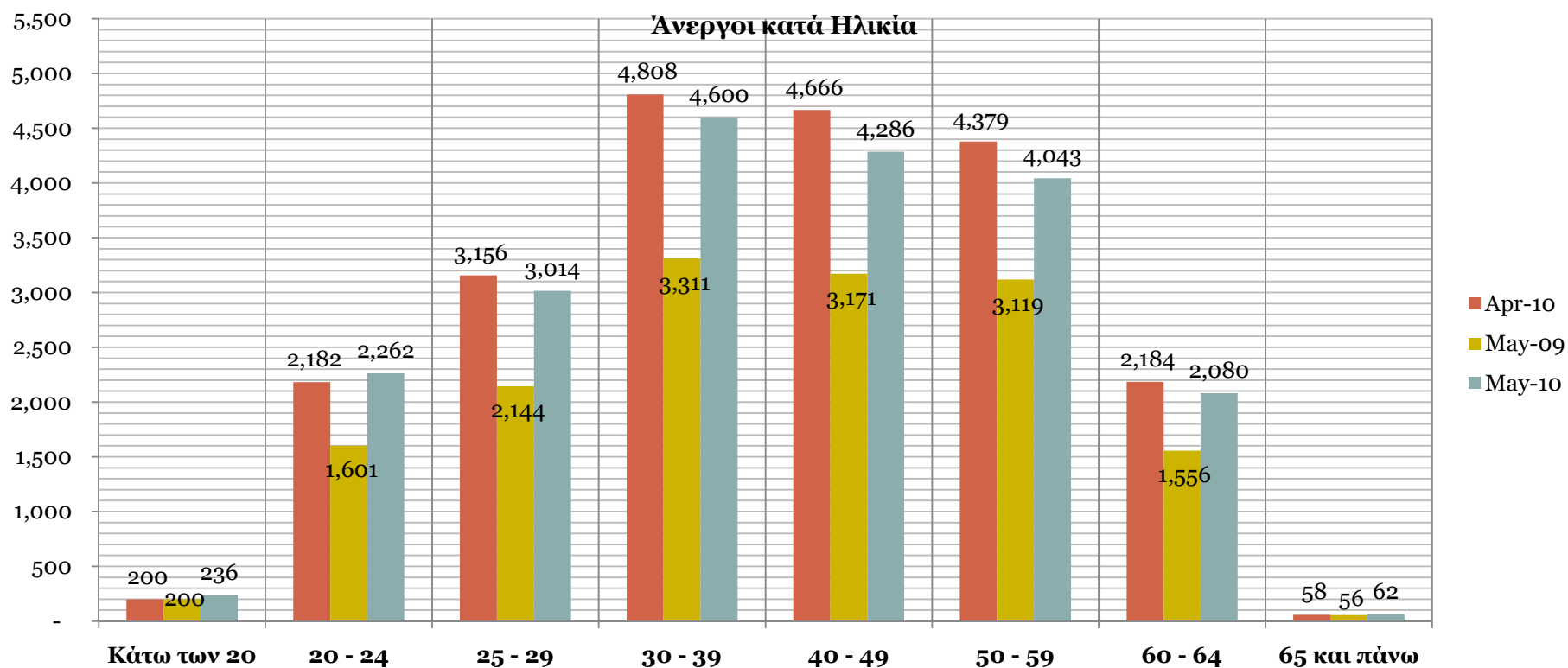


Άνεργοι κατά Ηλικία – Μάιος 2010

Κατηγορία	Apr-10	May-09	May-10	May 2010 vs May 2009	May 2010 vs April 2010
Κάτω των 20	200	200	236	15%	18%
20 - 24	2,182	1,601	2,262	29%	4%
25 - 29	3,156	2,144	3,014	29%	-4%
30 - 39	4,808	3,311	4,600	28%	-4%
40 - 49	4,666	3,171	4,286	26%	-8%
50 - 59	4,379	3,119	4,043	23%	-8%
60 - 64	2,184	1,556	2,080	25%	-5%
65 και πάνω	58	56	62	10%	7%

Σημαντικά:

1. Μείωση της ανεργίας παρατηρείται στις ηλικίες 25-65
2. Αντιθέτως, αύξηση της ανεργίας πλήττει τις νεαρές ηλικίες, ειδικότερα στις ηλικίες 20-24 που αποτελούν τους νεοεισερχόμενους και τους προσοντούχους (προηγούμενη σελίδα.)

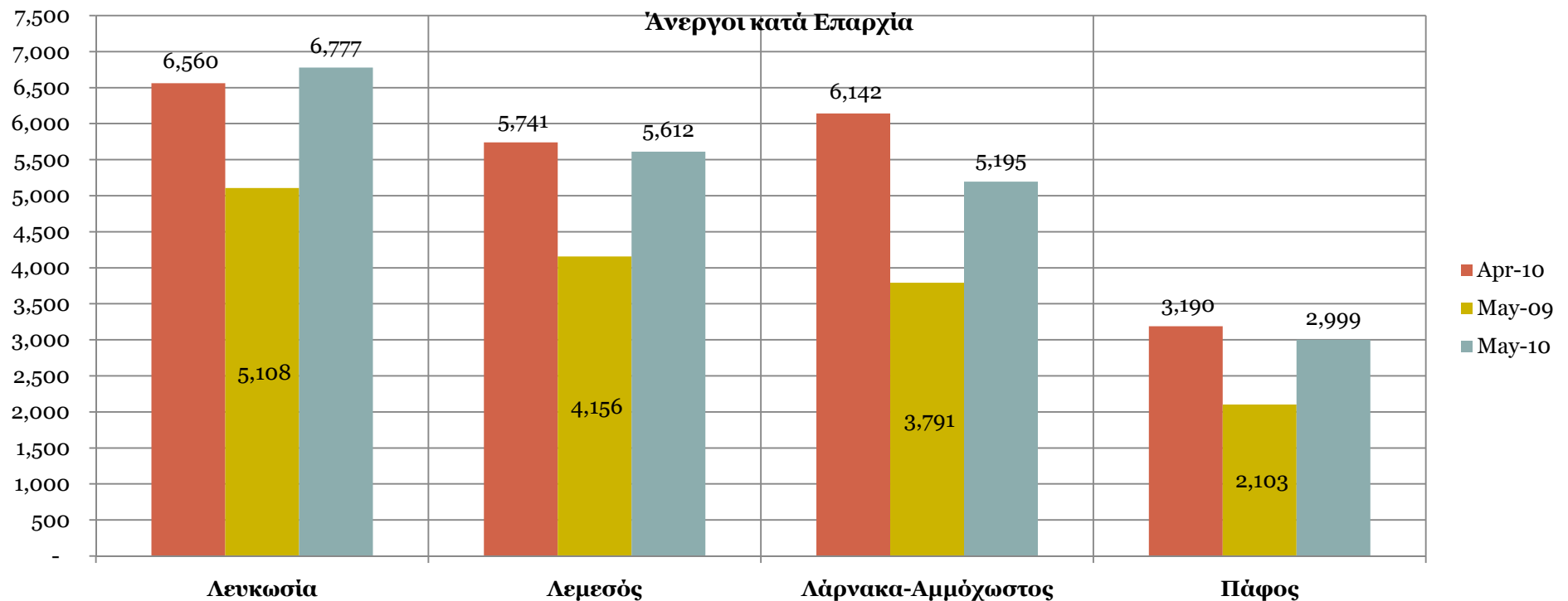


Άνεργοι κατά Επαρχία– Μάιος 2010

Κατηγορία	Apr-10	May-09	May-10	May 2010 vs May 2009	May 2010 vs April 2010
Λευκωσία	6,560	5,108	6,777	25%	3%
Λεμεσός	5,741	4,156	5,612	26%	-2%
Λάρνακα-Αμμόχωστος	6,142	3,791	5,195	27%	-15%
Πάφος	3,190	2,103	2,999	30%	-6%

Σημαντικά:

1. Μείωση της ανεργίας σε όλες τις πόλεις πλην Λευκωσίας που παρατηρήθηκε μικρή αύξηση
2. Μεγάλη μείωση της ανεργίας στην Λάρνακα όπου 1,000 περίπου άτομα επανήλθαν στην ενεργή εργασία. Παρόλα αυτά η Λάρνακα πλήττεται από δυσανάλογα απεργιακά επίπεδα.
3. Ελαφριές μειώσεις της ανεργίας στην Πάφο και Λεμεσό

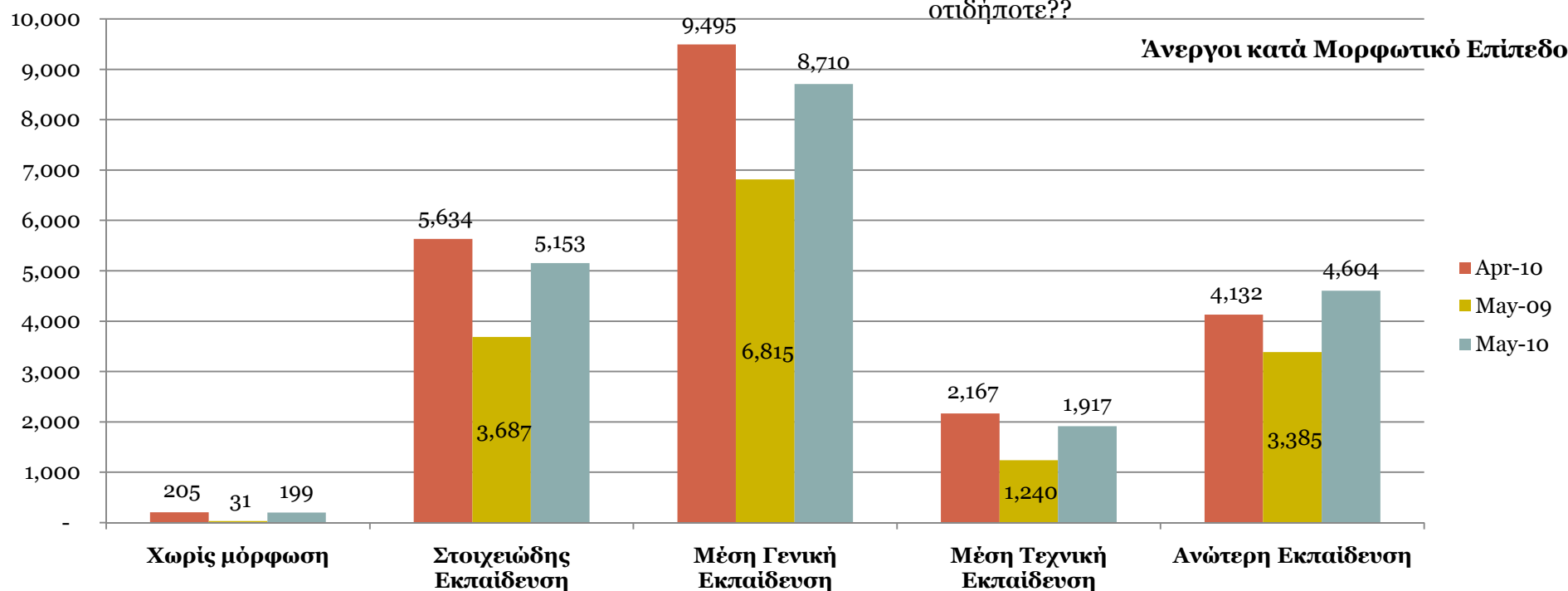


Άνεργοι κατά Μορφωτικό Επίπεδο— Μάιος 2010

Κατηγορία	Apr-10	May-09	May-10	May 2010 vs May 2009	May 2010 vs April 2010
Χωρίς μόρφωση	205	31	199	84%	-3%
Στοιχειώδης Εκπαίδευση	5,634	3,687	5,153	28%	-9%
Μέση Γενική Εκπαίδευση	9,495	6,815	8,710	22%	-8%
Μέση Τεχνική Εκπαίδευση	2,167	1,240	1,917	35%	-12%
Ανώτερη Εκπαίδευση	4,132	3,385	4,604	26%	11%

Σημαντικά:

1. Μείωση της ανεργίας σε όλες τα μορφωτικά επίπεδα, πλην αυτού της ανώτερης εκπαίδευσης
2. Η αύξηση της ανεργίας ατόμων με Ανώτερη Εκπαίδευση συνάδει με την αύξηση της ανεργίας στους νεοεισερχόμενους, προσοντούχους και στις ηλικίες 20-24. Η οικονομία δεν μπορεί να απορροφήσει τους νέους με ανώτερη εκπαίδευση.
3. Ακόμη και αν βρουν εργασία, δεν υπάρχουν στοιχεία ως προς το είδος αυτής. Βρίσκουν δηλαδή δουλειά στους τομείς τους ή αναγκάζονται να κάνουν οτιδήποτε??

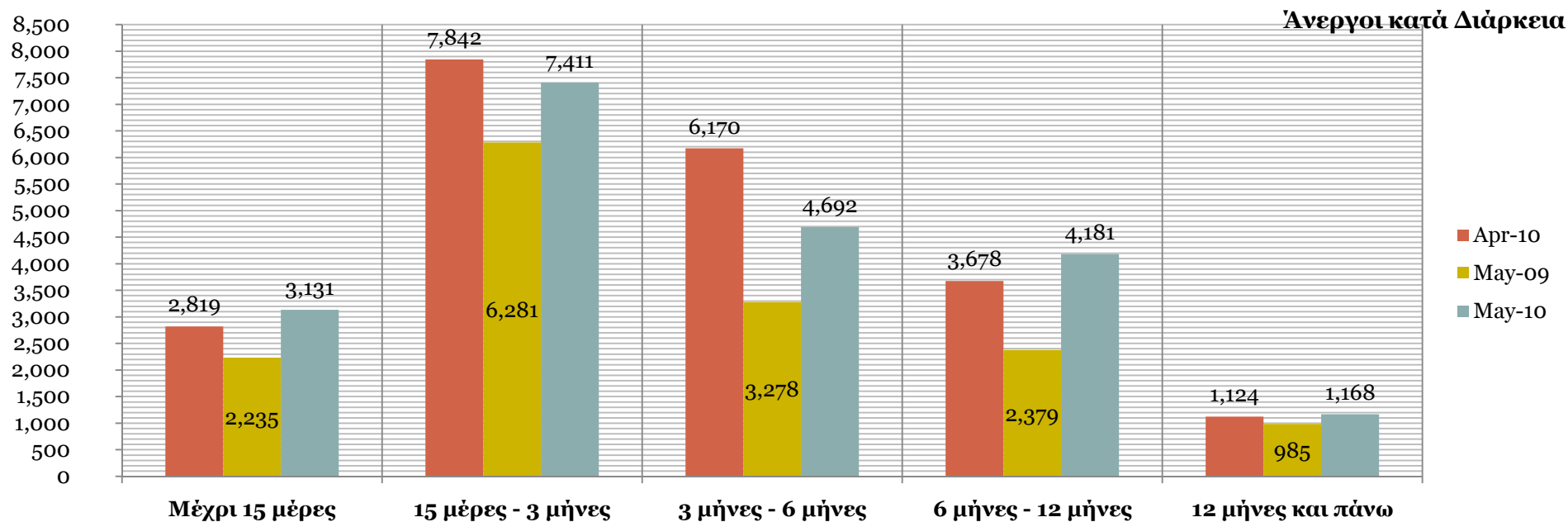


Άνεργοι κατά Διάρκεια – Μάιος 2010

Κατηγορία	Apr-10	May-09	May-10	May 2010 vs May 2009	May 2010 vs April 2010
Μέχρι 15 μέρες	2,819	2,235	3,131	29%	11%
15 μέρες - 3 μήνες	7,842	6,281	7,411	15%	-5%
3 μήνες - 6 μήνες	6,170	3,278	4,692	30%	-24%
6 μήνες - 12 μήνες	3,678	2,379	4,181	43%	14%
12 μήνες και πάνω	1,124	985	1,168	16%	4%

Σημαντικά:

1. Ανησυχητικό είναι το γεγονός ότι παρατηρείτε αύξηση στην ανεργία πέραν των 6 μηνών καθώς τέτοιες μακρές περίοδοι επηρεάζουν αρνητικά την κατανάλωση
2. Επίσης ανησυχία προκαλεί η αύξηση στην διάρκεια μέχρι 15 μέρες μιας και αυτό συνεπάγεται συνέχεια απολύσεων.
3. Μεγάλη μείωση ανεργίας στην διάρκεια 3μ-6μ



Executive Connections

What can we do for You

EXECUTIVE
CONNECTIONS
RECRUITERS • HEADHUNTERS

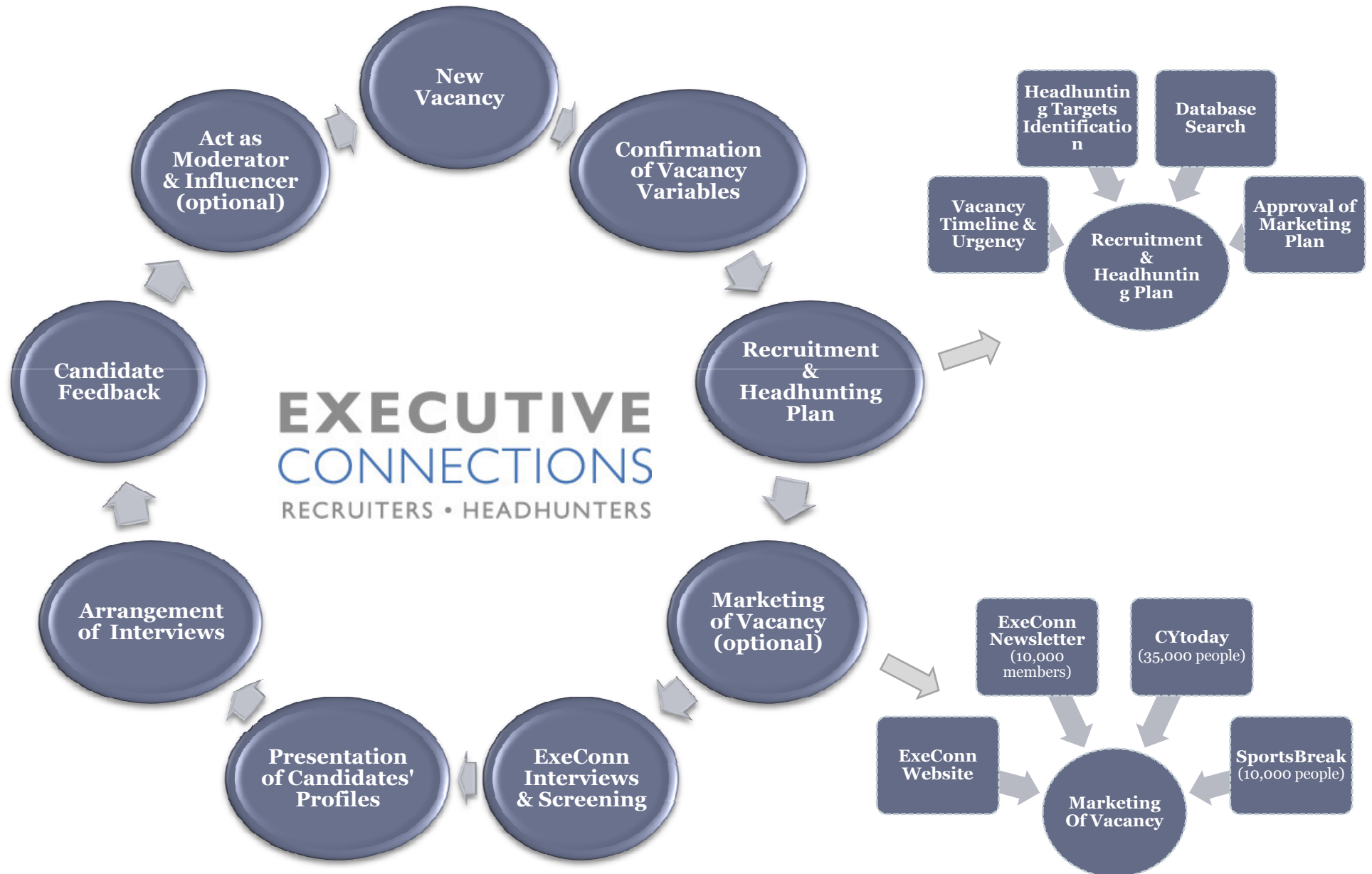
Local Services

- Multi Level Recruitment & Headhunting
- Executive Level Headhunting
- Vacancy Marketing
- Research & Reporting
- HR Marketing Strategy & Media Plan

International

- Recruitment & Headhunting of Cypriots for international posts
- Marketing of International Vacancies

Powerful Recruitment Methodology



Designated Account Managers



Executive Connections follows a **Key Accounts** system whereby every client is assigned to **ONE** team member, providing the client with a **single point of contact** for ALL needs. The Account Manager will then utilise all available means and resources in providing **World Class Account Service**.

Director

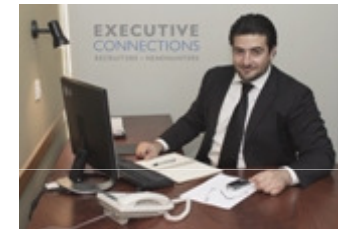
Persis Christodoulou- (BA, MBA)

Director

Mobile: 99 44 06 06 (24/7 availability)

Tel: 25 387 600

eMail: persis@executiveconnections.eu



Director

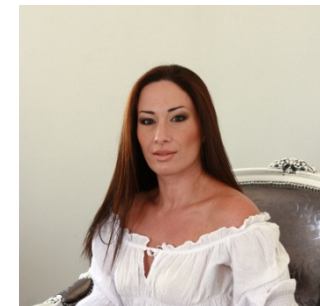
Elena Vassiliadou

Director

Mobile: 99 672 875 (24/7 availability)

Tel: 25 387 600

eMail: elena@executiveconnetions.eu



Contact Us



www.executiveconnections.eu

+357 25 387 600